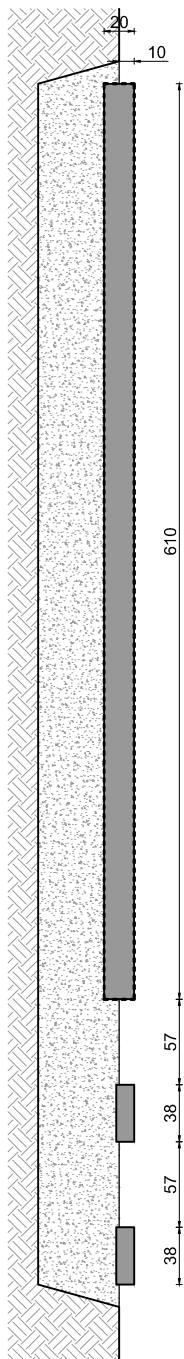
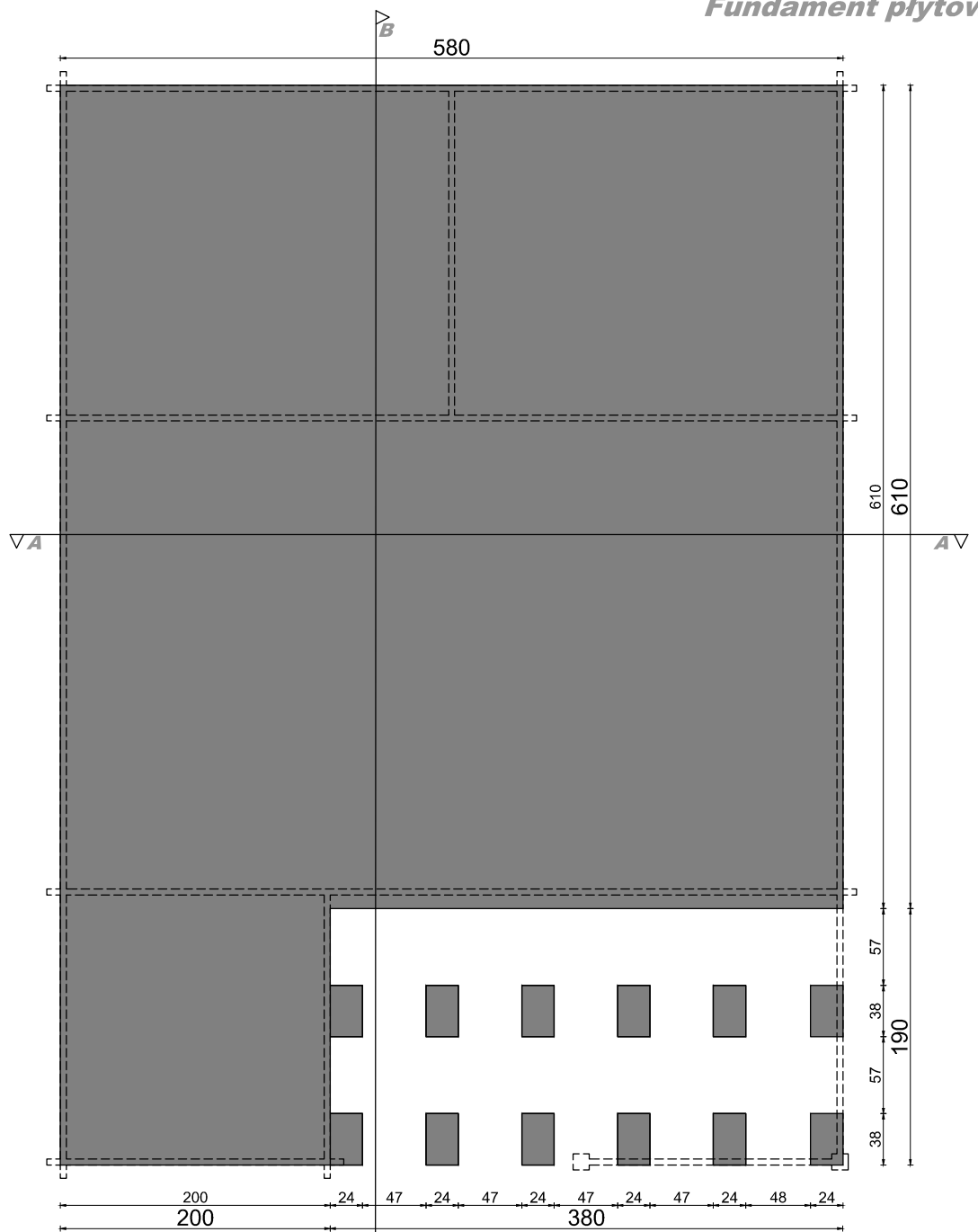


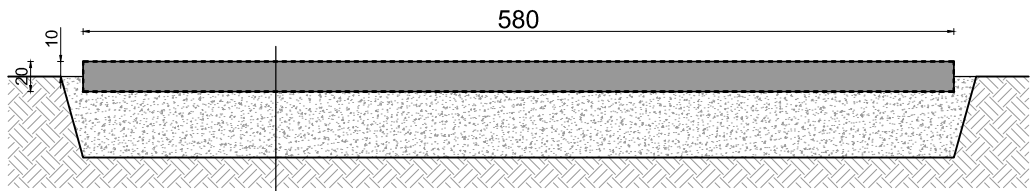
# Fundament płytowy



przekrój B-B

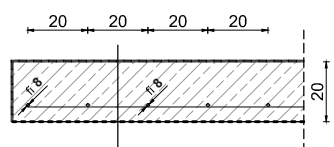


rzut fundamentów



przekrój A-A

- papa bitumiczna
- warstwa hydroizolacyjna - dysperbit x 2
- plyta fundamentowa żelbetowa 20 cm
- folia budowlana 0.3 mm
- warstwa zagęszczonego piasku lub pospółki 40 - 50 cm
- warstwa gruntu



- papa bitumiczna
- warstwa hydroizolacyjna - dysperbit x 2
- plyta fundamentowa żelbetowa
- zbrojona siatką z prętów  $f_8$  mm
- w odstępach wiązań 20 cm 20 cm
- folia budowlana 0.3 mm

detal zbrojenia płyty fundamentowej