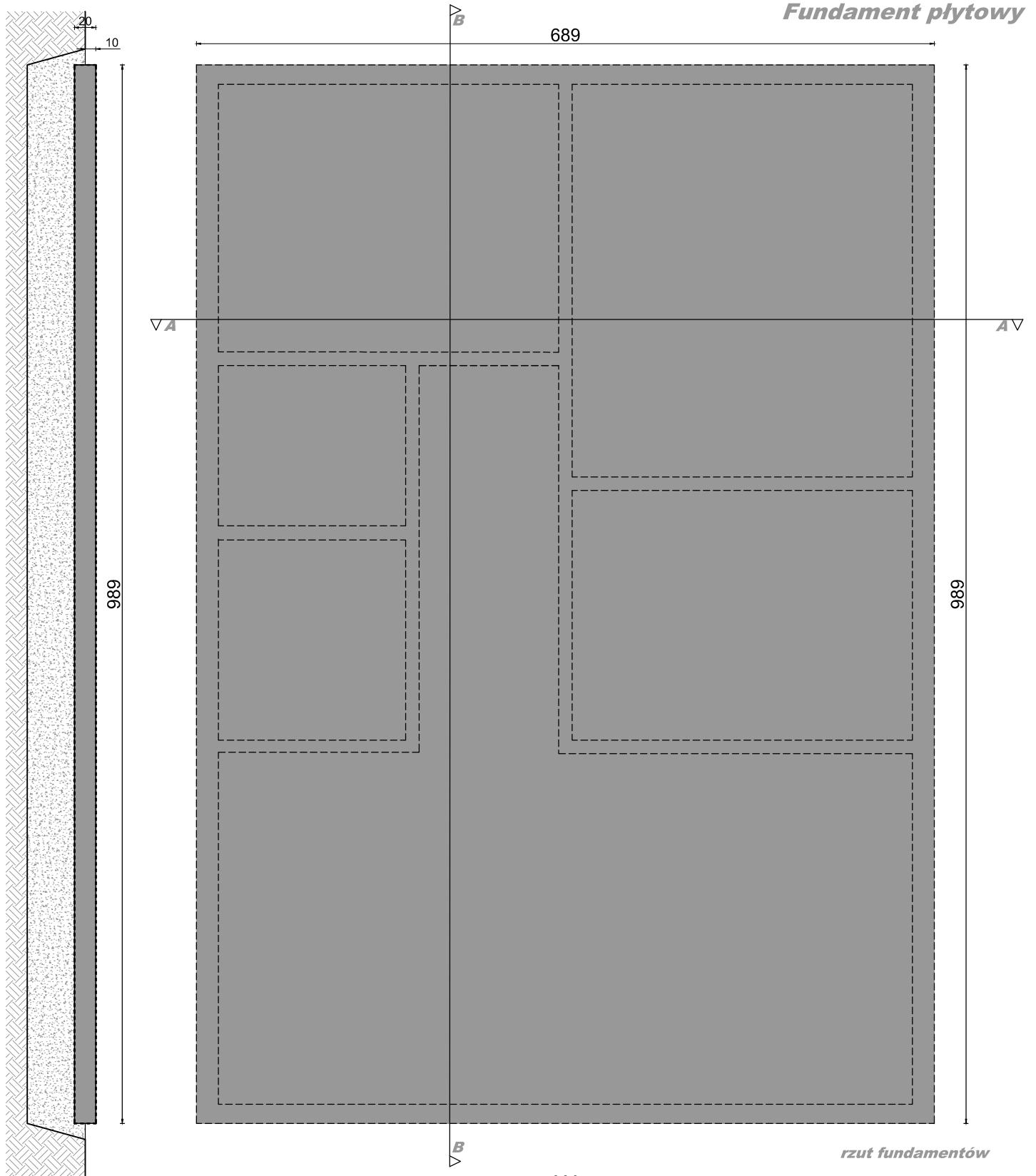


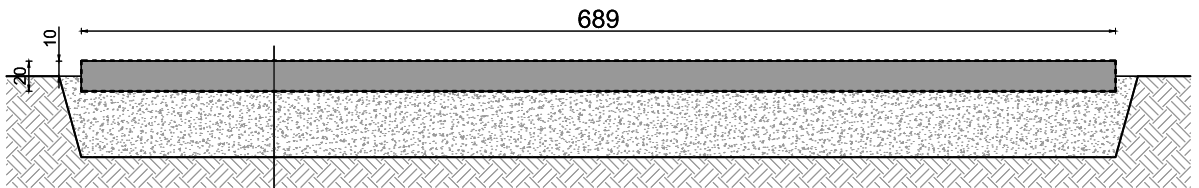
Fundament płytowy



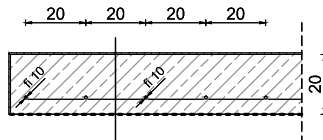
przekrój B-B

- papa bitumiczna
- warstwa hydroizolacyjna - dysperbit x 2
- plyta fundamentowa żelbetowa 20 cm
- folia budowlana 0.3 mm
- warstwa zagęszczonego piasku lub pospółki 40 - 50 cm
- warstwa gruntu

rzut fundamentów



przekrój A-A



- papa bitumiczna
- warstwa hydroizolacyjna - dysperbit x 2
- plyta fundamentowa żelbetowa zbrojona siatką z prętów f10 mm w odstępie wiązań 20 cm
- folia budowlana 0.3 mm

detal zbrojenia płyty fundamentowej